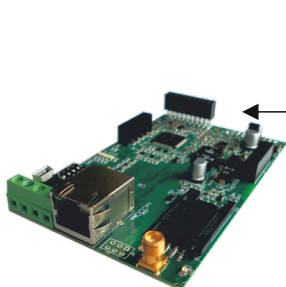




Gateway tra centrali SunSecurity e sistemi tecnologici KONNEX e MODBUS

Lan / Ip

SCHEMA DI COLLEGAMENTO



SunSecurity

GATEWAY
MAGIC GATE



BUS PROPRIETARIO

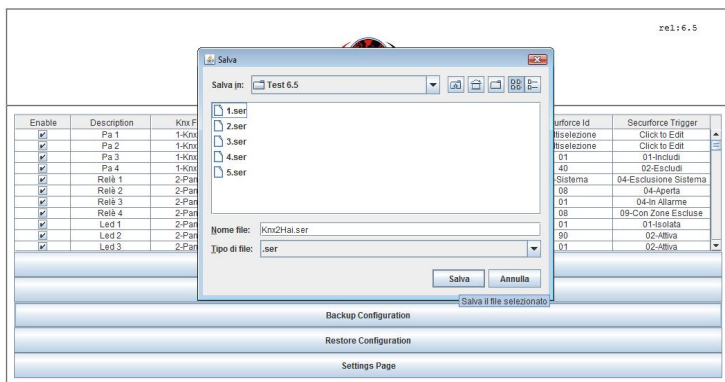
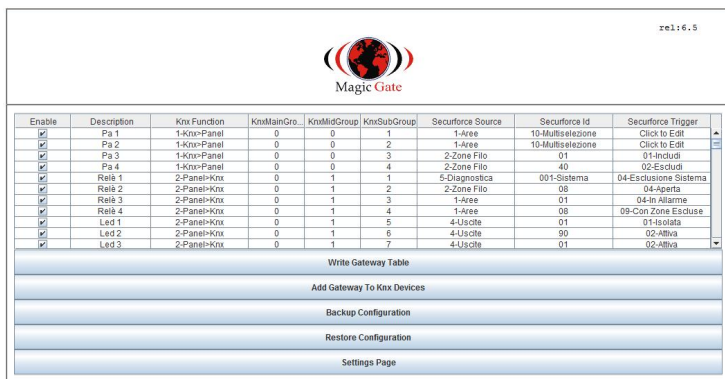
RS232

RS485

01 MyHOME

02 Modbus

03 KNX



il dispositivo magic gate

Magic Gate è un Gateway sviluppato specificatamente per interfacciare la centrale di allarme SUNSECURITY ai sistemi tecnologici Konnex, My Home e ModBus. Per ogni versione tecnologica (Konnex, My Home o ModBus), Magic Gate è corredato da uno specifico firmware.

Sull'etichetta posta a lato del dispositivo è mostrata la versioni di firmware tecnologico in uso.

Magic Gate funge da bridge tra il mondo allarme SUNSECURITY e le tecnologie di terze parti riferite ai protocolli sopra descritti.

Magic Gate comunica tramite connessione TCP/IP con la centrale SunSecurity e dalla stessa riceve tutti gli stati relativi alle Aree, Zone filo e Radio, Uscite e Diagnostica. Ogni stato di centrale può essere relazione ad un comando sul bus KNX, MyHome o ModBus.

Viceversa, un comando dai protocolli tecnologici può divenire una azione verso la centrale SunSecurity del tipo :

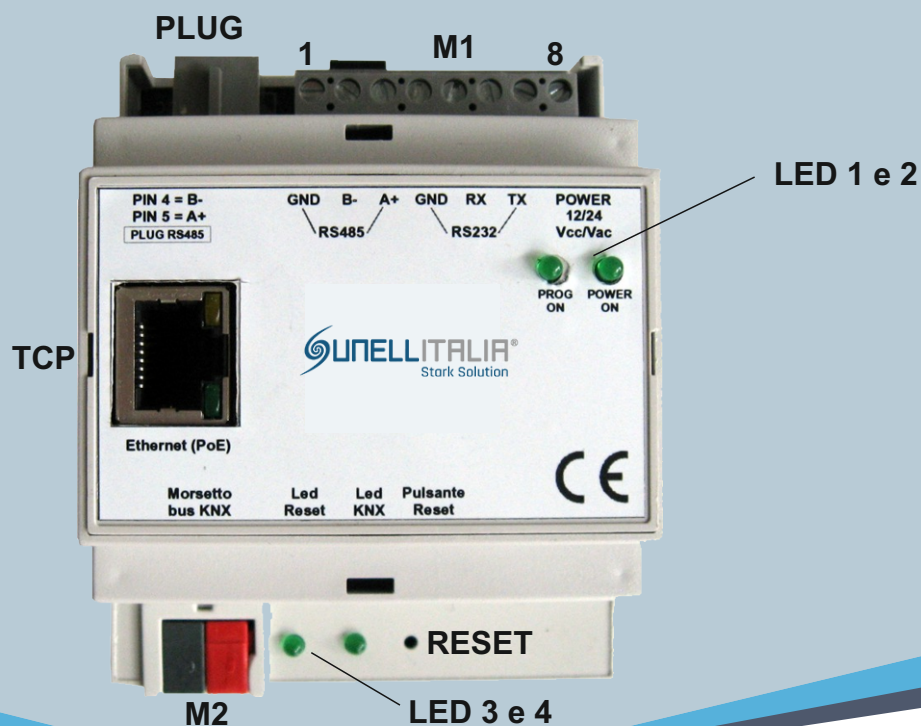
AREE On o Off, Escludi / Inclusi Zona, Attiva / Disattiva Uscita.

Tutta la logica di programmazione e gestione delle azioni, tra centrale e sistemi tecnologici, RISIEME all'interno del Magic Gate

Tramite interfaccia WEB SERVER, con plug in Java, Magic Gate rende disponibile la programmazione delle logiche e le impostazioni di comunicazione.

Ciò significa che la programmazione può essere effettuata da qualsiasi PC utilizzando un normale Browser Internet ed il salvataggio delle impostazioni risiede in Magic Gate.

La programmazione può essere salvata ed ESPORTATA.



connessioni a magic gate

Magic Gate è equipaggiato con morsettiere dedicate alle specifiche connessioni

M 1:	1 = GND 2 = B- seriale RS 485 3 = A+ seriale RS 485 4 = GND 5 = RX seriale RS 232 6 = TX seriale RS 232 7 = Vcc / Vac da 10 a 30V 8 = Vcc / Vac da 10 a 30V
M 2:	BUS KONNEX BUS KONNEX
PLUG:	PIN 4 = B- seriale RS 485 PIN 5 = A+ seriale RS 485 Plug RJ45 tipo 6P/6C
RESET:	pulsante di reset programmazione Magic Gate funzionante solo in presenza del bus KNX
LED 1 e 2:	Led di Programmazione in corso (Prog) e Led di alimentazione Magic Gate (Power On)
LED 3 e 4:	Led di RESET in corso (Reset) e Led stato bus Konnex (KNX)

Caratteristiche tecniche :

- Tensione di alimentazione a morsetto	da 12 a 30Vdc o Vac oppure PoE standard
- Corrente massima assorbita	70mA
- Numero di bus Konnex certificati	1
- Numero di bus RS232	1
- Numero di bus RS485	1 a morsetto o su plug RJ45
- Led Power On e Led Programmazione	1 + 1
- Led Reset e Led stato bus KNX	1 + 1
- Pulsante di Reset (solo per versione KNX)	1
- Dimensioni contenitore (fissaggio modulare)	90 x 70 x 60 (A x L x P) mm
- Temperatura di esercizio	da 5 a 40° C
- Grado di protezione dell'involucro	Ip20